

- LEGENDA:**
- ściany do wyburzenia
 - ściany projektowane
 - ściany istniejące

ZESTAWIENIE POWIERZCHNI			
NR POM.	NAZWA POMIESZCZENIA	RODZAJ POSADZKI	POW. UŻYTKOWA [m ²]
1.1	Hala basenu	Płytki	164.32
1.2	Natryski	Płytki	23.43
1.3	Wentylatorownia	Płytki	11.67
1.4	Pom. techniczne	Płytki	5.10
1.5	WC	Płytki	2.25
1.6	Komunikacja	Płytki	1.52
1.7	Przedsiónek	Płytki	6.17
1.8	Szatnia damska	Płytki	16.55
1.9	WC -D	Płytki	1.89
1.10	Szatnia męska	Płytki	21.54
1.11	WC-M	Płytki	1.88
1.12	Hall	Płytki	24.24
1.13	Pokój ratownika	Płytki	8.08
1.14	Pom. gosp.	Płytki	2.75
1.15	Pom. gosp.	Pos. cement.	3.12
1.16	Korytarz	Płytki	1.75
SUMA POW. UŻYTKOWEJ			296.26[m ²]

BETON C25/30 W8
Stal A-IIIN
UWAGA - WSZYSTKIE PRZEJŚCIA INSTALACYJNE PRZEZ ŚCIANY I DNO NIECKI WYKONAĆ PRZED BETONOWANIEM, EWENTUALNE USZCZELNIENIA WYKONAĆ Z DROBNOZIARNISTYCH ELASTYCZNYCH ZAPRAW MAJĄC NA UWADZE SKURCZ BETONU

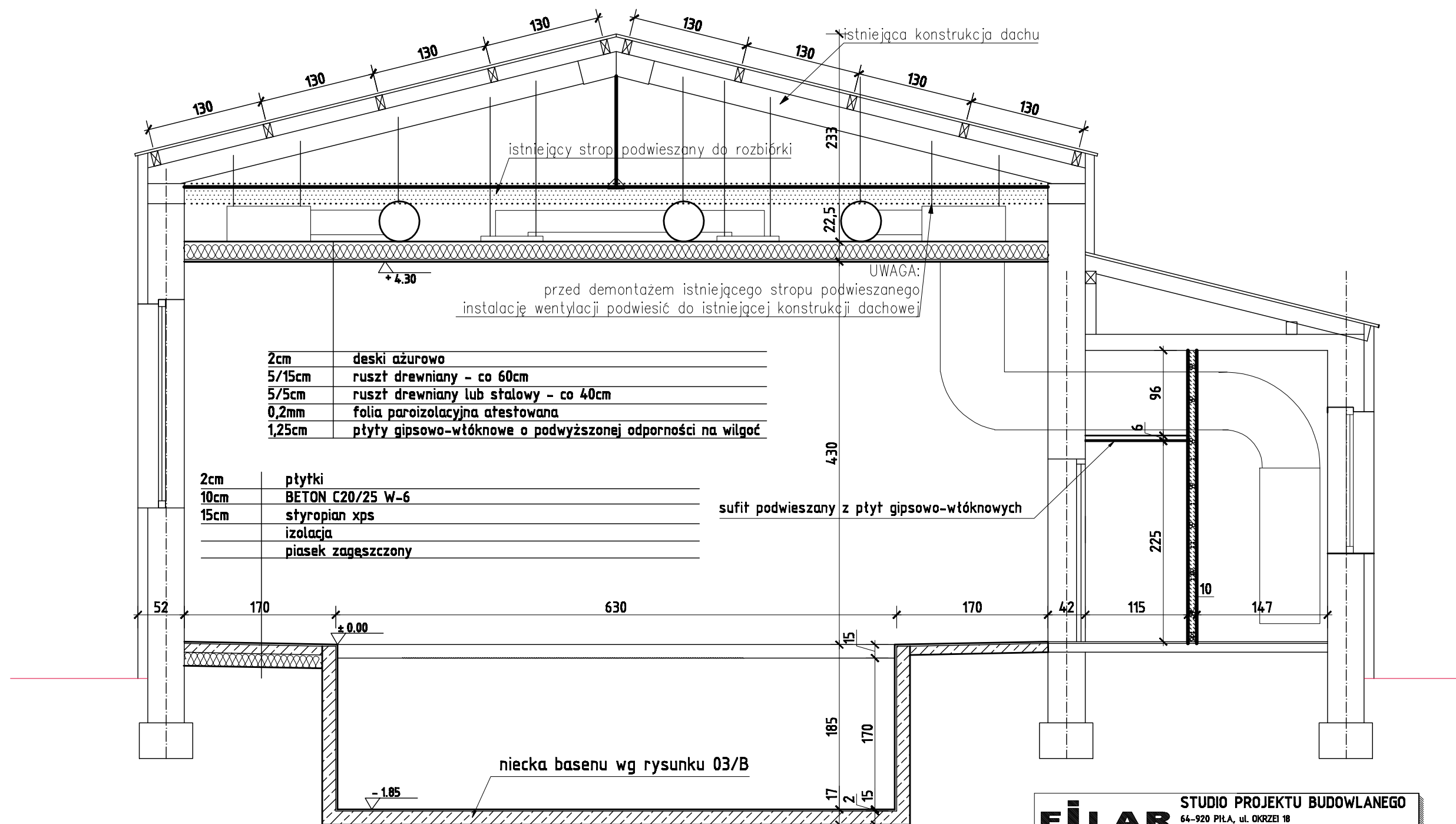
RZUT PRZYZIEMI 1:50

FILAR STUDIO PROJEKTU BUDOWLANEGO
64-920 PŁA, ul. OKRZEZI 18
e-mail: studiofilar@interia.pl

TYTUŁ:	RZUT PRZYZIEMIA
INWESTOR:	GINA WYRZYSK UL. Bydgoska 29, 89-300 WYRZYSK
OBIEKT:	BUDYNEK BASENU W WYRZYSKU

Projektował: mgr inż. Krzysztof RATAJCZAK upr. bud. 239/72/Pw	Opracował: mgr inż. Paweł Piasecki
	Szef Pracowni: inż. Marcin GÓRZNY

STADIUM	SKALA	DATA	BRANŻA	NR RYSUNKU
P.B.W.	1:50	09.2016	Budowlana	01/B



2cm	deski ażurowo
5/15cm	ruszt drewniany - co 60cm
5/5cm	ruszt drewniany lub stalowy - co 40cm
0,2mm	folia paroizolacyjna atestowana
1,25cm	ptyty gipsowo-włóknowe o podwyższonej odporności na wilgoć

2cm	ptytki
10cm	BETON C20/25 W-6
15cm	styropian xps
	izolacja
	piasek zagęszczony

BETON C25/30 W8
Stal A-IIIIN

UWAGA - WSZYSTKIE PRZEJŚCIA INSTALACYJNE PRZEZ ŚCIANY I DNO NIECKI WYKONAĆ PRZED BETONOWANIEM, EWENTUALNE USZCZELNIENIA WYKONAĆ Z DROBNOZIARNISTYCH ELASTYCZNYCH ZAPRAW MAJĄC NA UWADZE SKURCZ BETONU

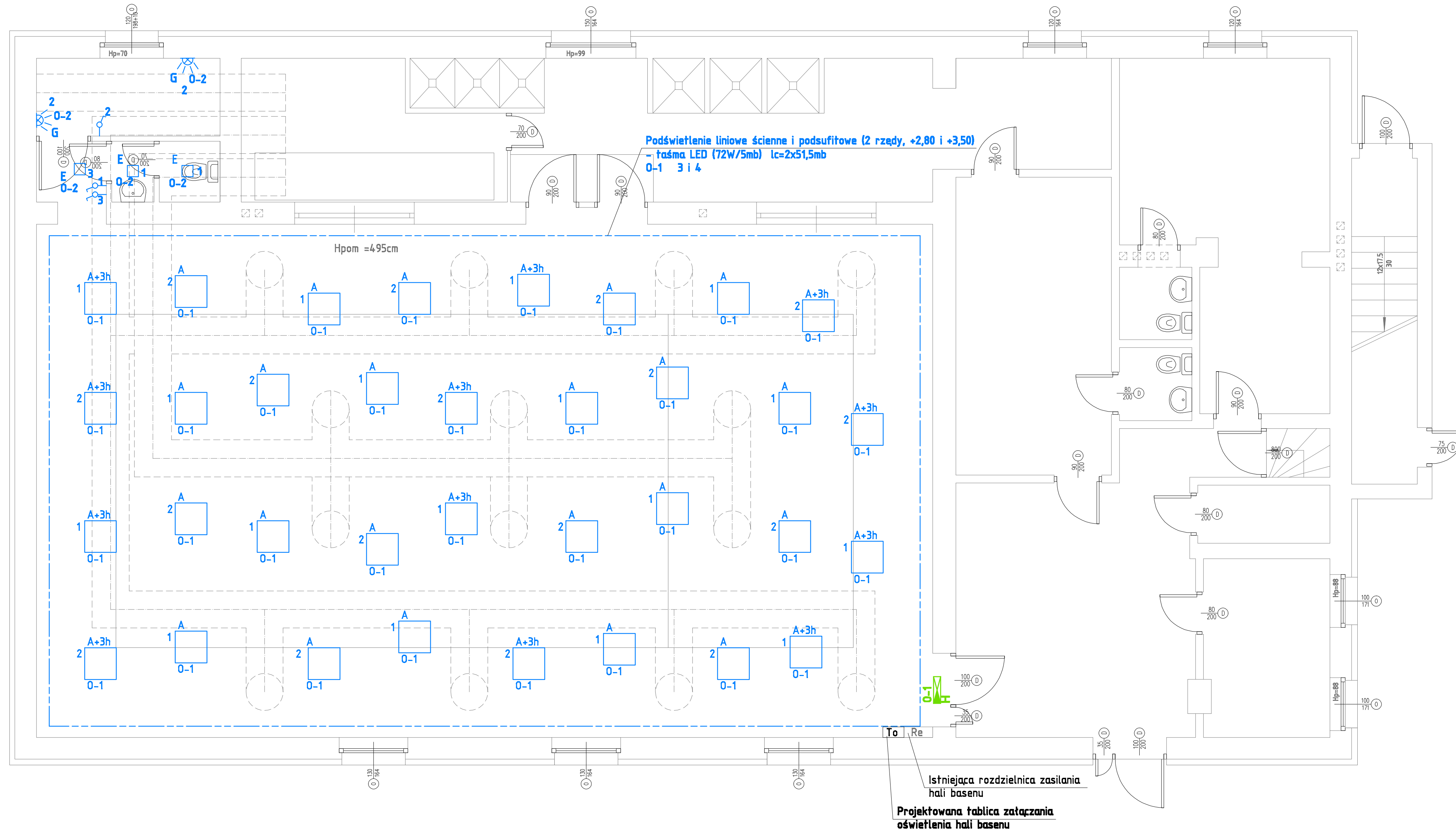
FILAR STUDIO PROJEKTU BUDOWLANEGO
64-920 PIŁA, ul. OKRZEI 18
e-mail: studioflar@interia.pl

TYTUŁ:	PRZEKRÓJ A-A
INWESTOR:	GMINA WYRZYSK UL. Bydgoska 29, 89-300 WYRZYSK
OBIEKT:	BUDYNEK BASENU W WYRZYSKU




Projektował: mgr inż. Krzysztof RATAJCZAK upr. bud. 239/72/Pw	Opracował: mgr inż. Paweł Piasecki
	Szef Pracowni: inż. Marcin GÓRZNY

STADIUM	SKALA	DATA	BRANŻA	NR RYSUNKU
P.B.W.	1:50	09.2016	Budowlana	02/B

PRZEKRÓJ A-A 1:50



LEGENDA

-  oprawa LED, 24W, sufitowa, strumień świetlny 3200 lumenów, skuteczność świetlna oprawy powyżej 80 lm/W, barwa światła 3600-4800K, kąt świecenia 120stopni, przestona mleczna pcv, IP65, IK08
-  taśma LED, 72W/5mb, montaż za przestoną pionową, świecenie w górę i w dół, IP65, IK08
-  oprawa naścienna, typu LED 1x15 W, IP65, strumień świetlny 3200 lumenów, skuteczność świetlna oprawy powyżej 80 lm/W, barwa światła 3600-4800K, kąt świecenia 120stopni, przestona mleczna pcv, IP65, IK08

UWAGI

- montaż opraw "A" w poziomie sufitu podwieszonoego poniżej kanałów wentylacji mechanicznej
- wszystkie łączniki montować na wysokości 1,4 m od posadzki wykończonej
- w pomieszczeniach wilgotnych oraz higieniczno-sanitarnych montować łączniki hermetyczne
- łączniki dla osób niepełnosprawnych montować na wysokości 1,0 m od posadzki wykończonej
- wszystkie przewody prowadzić w bruzdach pod tynkiem
- tablicę To zamontować na wysokości istniejącej rozdzielnicy Re
- realizację projektu rozpatrywać łącznie z projektami pozostałych branż, a wymiary pobierać wyłącznie z natury,
- projektowane obwody oświetleniowe zasilić z istniejącej rozdzielnicy Re w hali basenu
- sterowanie oświetleniem w hali basenu (obwód 0-1) poprzez tablicę To, zasilanie obwodu 0-2 z rozdzielnicy Re
- skrzynkę rozdzielnicę istniejącą Re, wymienić na nową stalową, klasy IP65, zamykana na klucz.

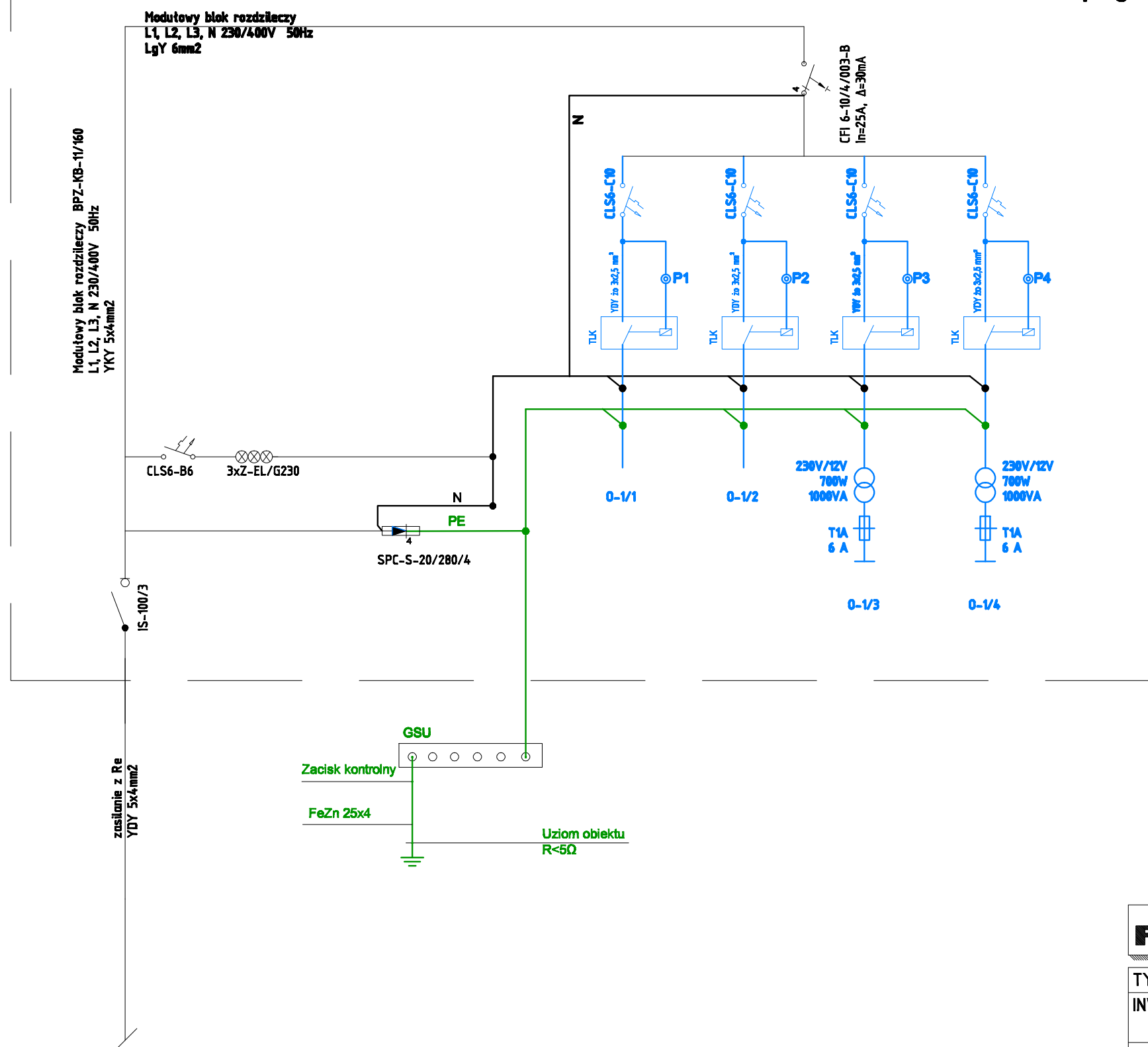
FILAR STUDIO PROJEKTU BUDOWLANEGO
64-520 PILA, ul. OKRZEJ 18
e-mail: studiofilar@interia.pl

TYTUŁ:	RZUT PARTERU - INST. OŚWIETLENIA
INWESTOR:	GMINA WYRZYSK UL. Bydgoska 29, 89-300 WYRZYSK
OBIEKT:	BUDYNEK BASENU W WYRZYSKU

Projektował: tech. elektr. Zbigniew HRYCZKOWSKI upr. Bud. BR-III-8345/337/80	Opracował: inż. Marcin GÓRZNY Szef Pracowni: inż. Marcin GÓRZNY
--	--

STADIUM	SKALA	DATA	BRANŻA	NR RYSUNKU
P.B.W.	1:50	09.2016	Elektryczna	E1

T-0



UWAGI

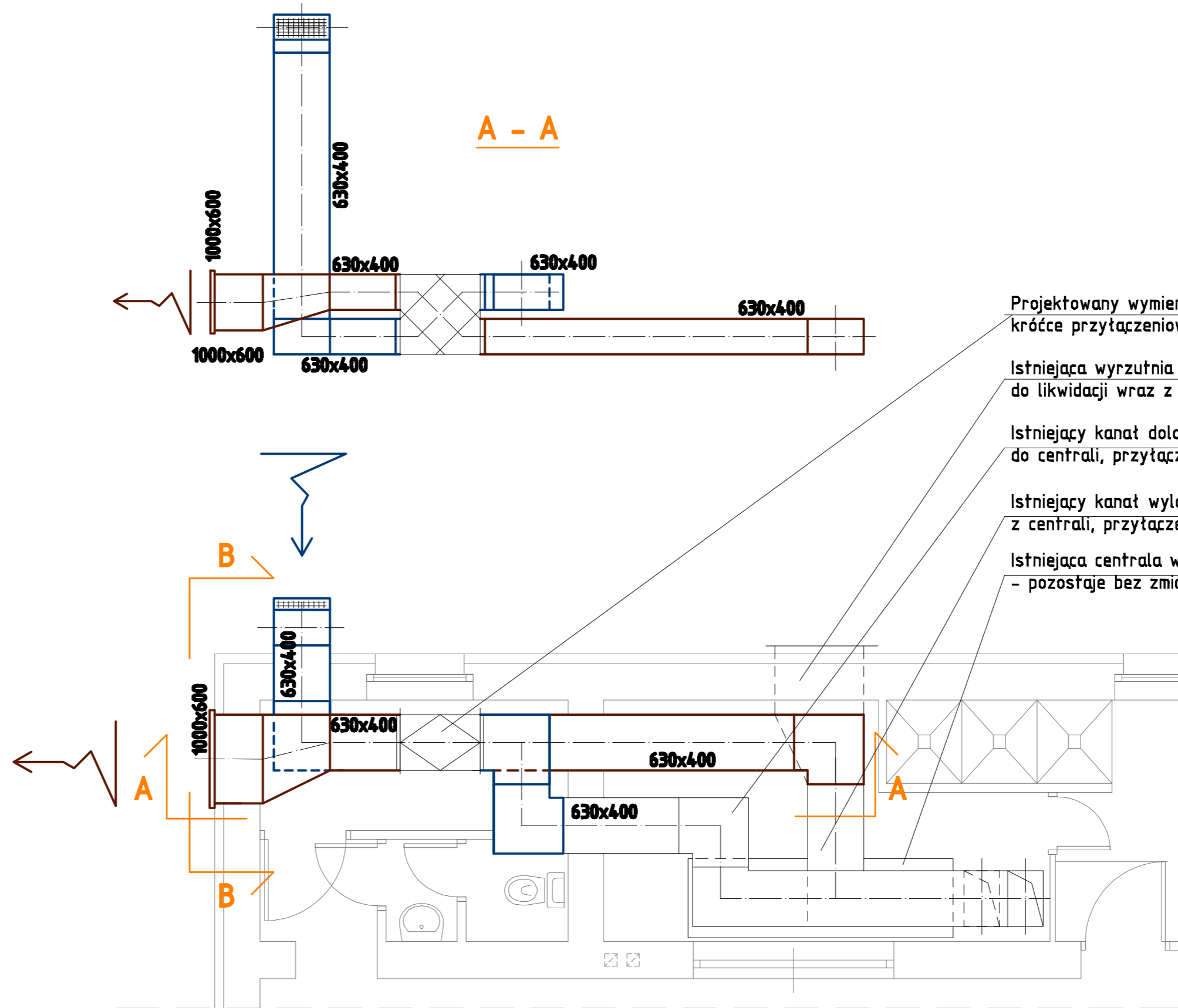
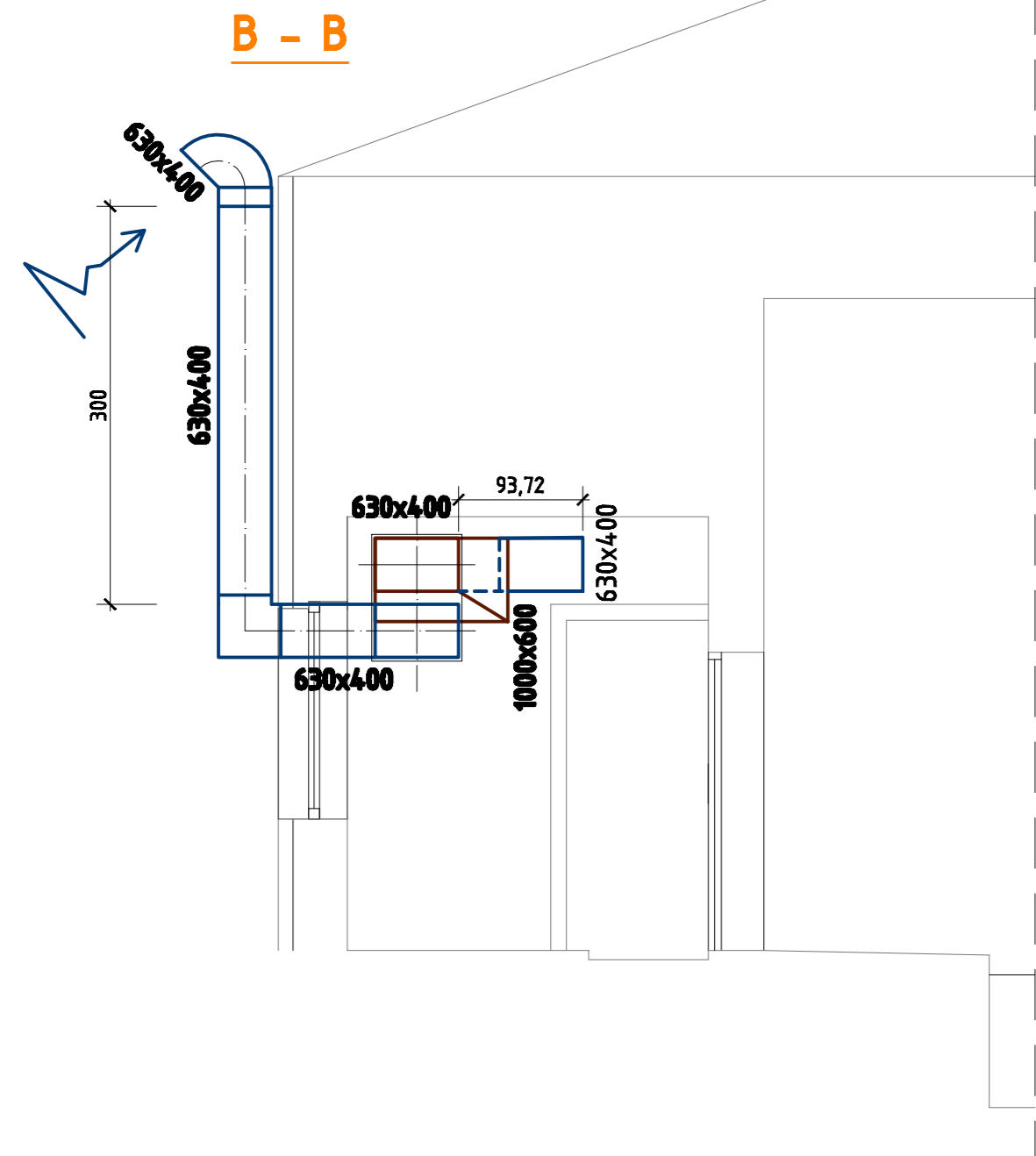
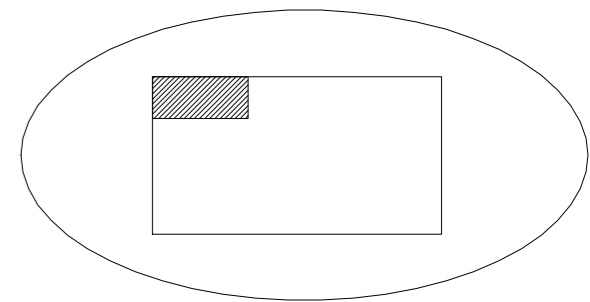
1. Układ sieci TN-C
2. Układ instalacji odbiorczej TN-S
3. Ochrona od porażień
 - samoczynne wyłączenie zasilania
 - wyłączniki różnicowo-prądowe
 - połączenia wyrównawcze

FILAR STUDIO PROJEKTU BUDOWLANEGO
64-920 PIŁA, ul. OKRZEJ 18
e-mail: studiofilar@interia.pl

TYTUŁ:	SCHEMAT TABLICY T-0
INWESTOR:	GMINA WYRZYSK UL. Bydgoska 29, 89-300 WYRZYSK
OBIEKT:	BUDYNEK BASENU W WYRZYSKU

Projektował: tech. elektr. Zbigniew HRYCIKOWSKI upr. Bud. BR-III-8345/337/80	Opracowali: inż. Marcin GÓRZNY
	Szef Pracowni: inż. Marcin GÓRZNY

STADIUM	SKALA	DATA	BRANŻA	NR RYSUNKU
P.B.W.	1:50	09.2016	Elektryczna	E2



Projektowany wymiennik krzyżowy 900x900 mm
króćce przyłączeniowe 630x400 mm

Istniejąca wyrzutnia powietrza
do likwidacji wraz z odcinkiem kanału

Istniejący kanał dolotowy świeżego powietrza
do centrali, przyłączenie po nowej trasie

Istniejący kanał wylotowy zużytego powietrza
z centrali, przyłączenie po nowej trasie

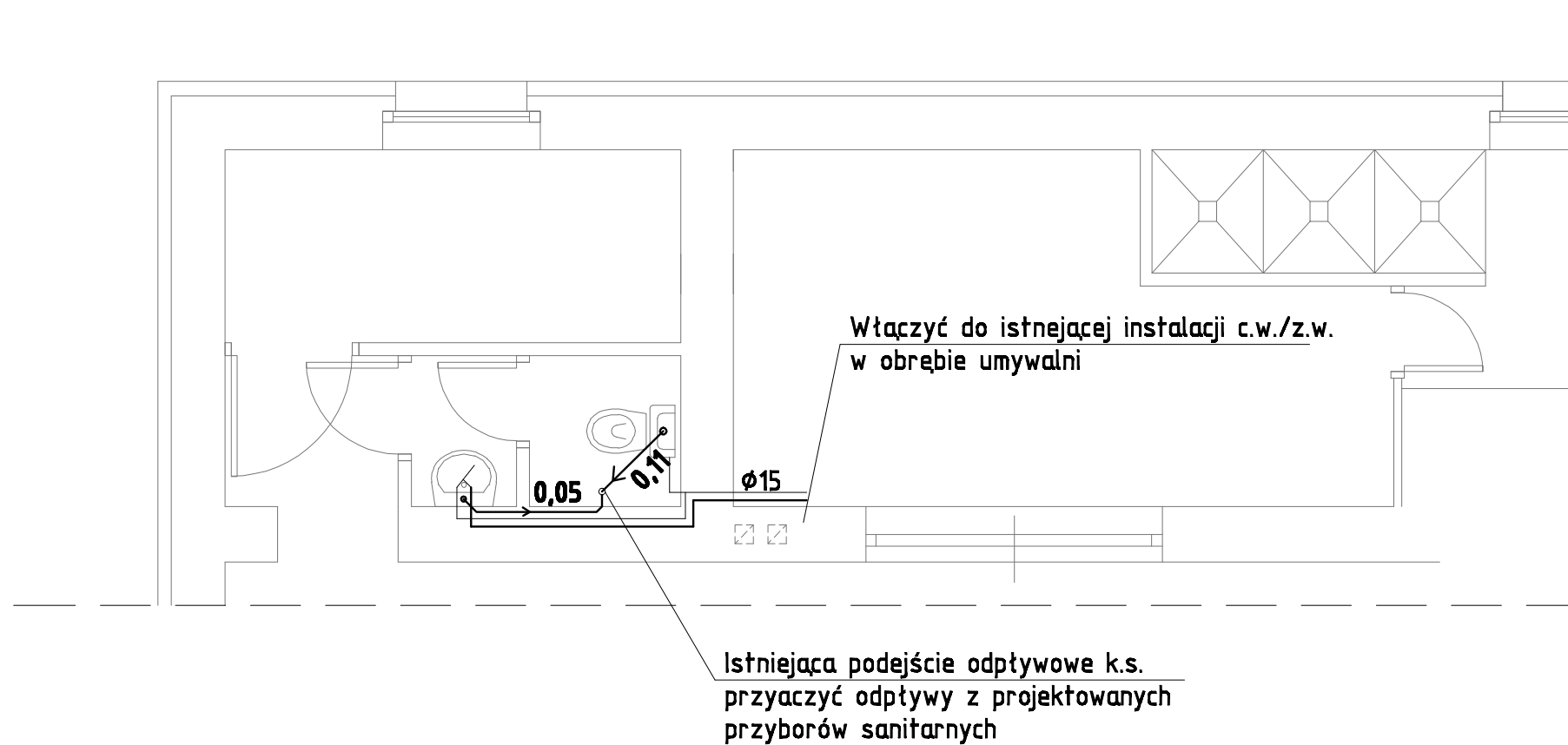
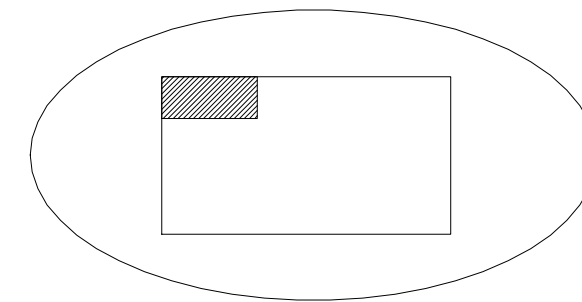
Istniejąca centrala wentylacyjna
- pozostaje bez zmian

FILAR STUDIO PROJEKTU BUDOWLANEGO
64-920 PILA, ul. OKRZEI 18
e-mail: studiofilar@interia.pl

TYTUŁ:	PRZEBUDOWA INSTALACJI WENTYLACJI MECHANICZNEJ
INWESTOR:	GMINA WYRZYSK UL. Bydgoska 29, 89-300 WYRZYSK
OBIEKT:	BUDYNEK BASENU W WYRZYSKU

Projektował: mgr inż. Krzysztof RATAJCZAK upr. bud. 239/72/Pw	Opracował: inż. Marcin GÓRZNY
	Szef Pracowni: inż. Marcin GÓRZNY

STADIUM	SKALA	DATA	BRANŻA	NR RYSUNKU
P.B.W.	1:50	09.2016	Sanitarna	S1

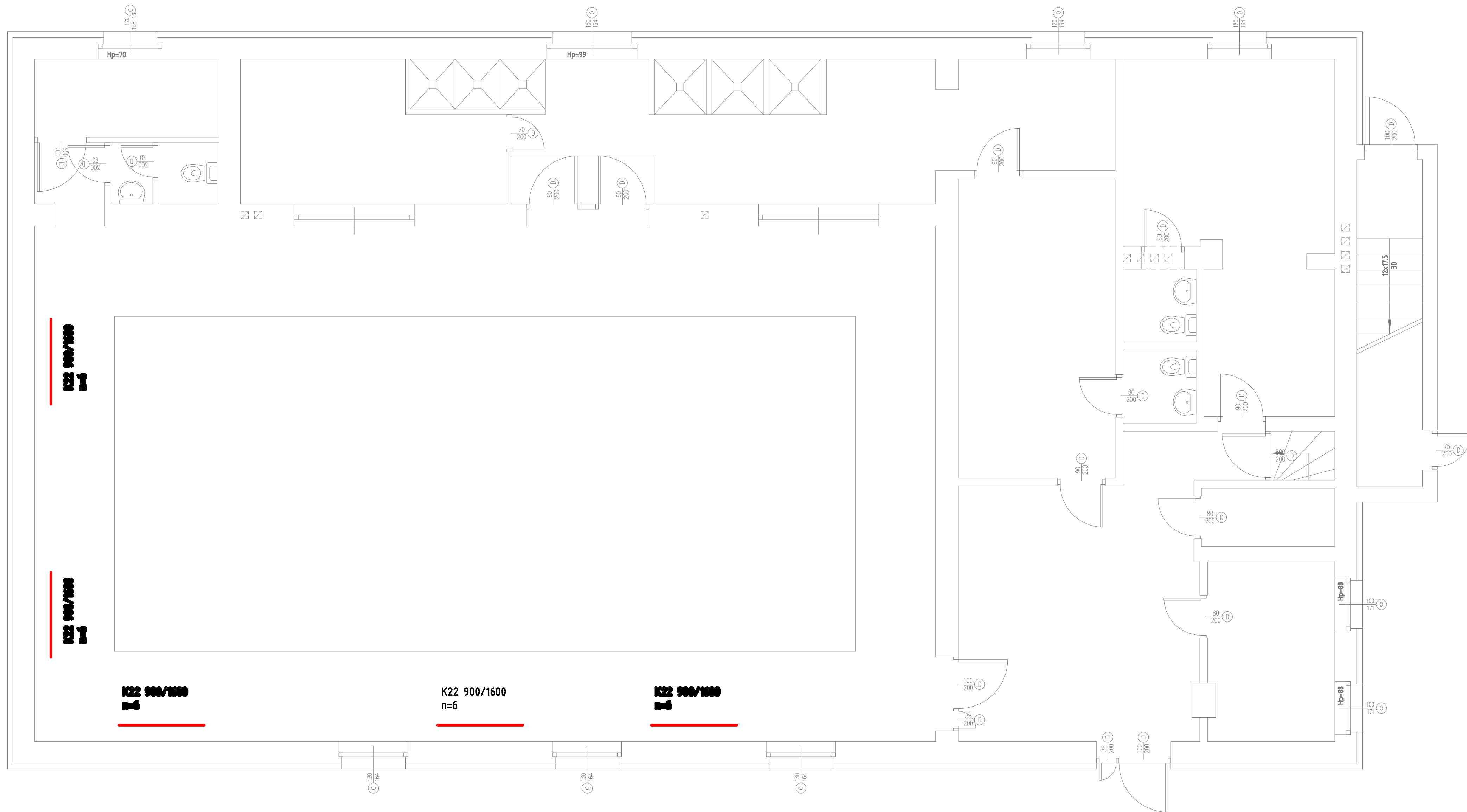


FILAR STUDIO PROJEKTU BUDOWLANEGO
64-920 PIŁA, ul. OKRZEI 18
e-mail: studiofilar@interia.pl

TYTUŁ:	INSTALACJA WOD.-KAN.
INWESTOR:	GMINA WYRZYSK UL. Bydgoska 29, 89-300 WYRZYSK
OBIEKT:	BUDYNEK BASENU W WYRZYSKU

Projektował: mgr inż. Krzysztof RATAJCZAK upr. bud. 239/72/Pw	Opracował: inż. Marcin GÓRZNY
	Szef Pracowni: inż. Marcin GÓRZNY

STADIUM	SKALA	DATA	BRANŻA	NR RYSUNKU
P.B.W.	1:50	09.2016	Sanitarna	S2

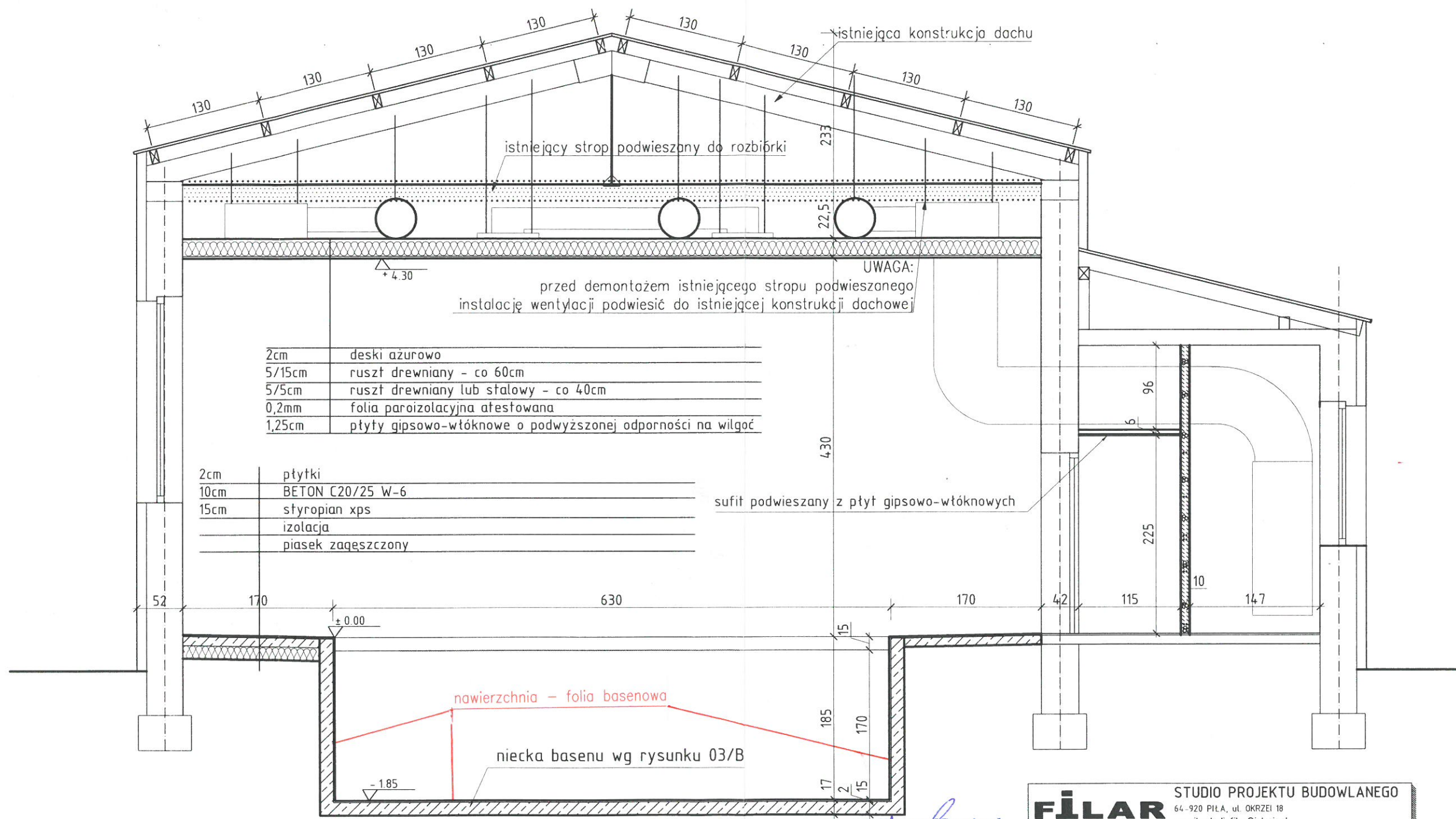


FILAR STUDIO PROJEKTU BUDOWLANEGO
 64-920 PILA, ul. OKRZEI 18
 e-mail: studiofilar@interia.pl

TYTUŁ:	RZUT PARTERU - WYMIANA GRZEJNIKÓW C.O.
INWESTOR:	GINA WYRZYSK UL. Bydgoska 29, 89-300 WYRZYSK
OBIEKT:	BUDYNEK BASENU W WYRZYSKU

Projektował: mgr inż. Krzysztof RATAJCZAK upr. bud. 239/72/Pw	Opracował: inż. Marcin GÓRZNY
	Szef Pracowni: inż. Marcin GÓRZNY

STADIUM	SKALA	DATA	BRANŻA	NR RYSUNKU
P.B.W.	1:50	09.2016	Sanitarna	S3



2cm	deski azurowo
5/15cm	ruszt drewniany - co 60cm
5/5cm	ruszt drewniany lub stalowy - co 40cm
0,2mm	folia paroizolacyjna atestowana
1,25cm	ptyty gipsowo-włóknowe o podwyższonej odporności na wilgoć

2cm	plytki
10cm	BETON C20/25 W-6
15cm	styropian xps
	izolacja
	piasek zagęszczony

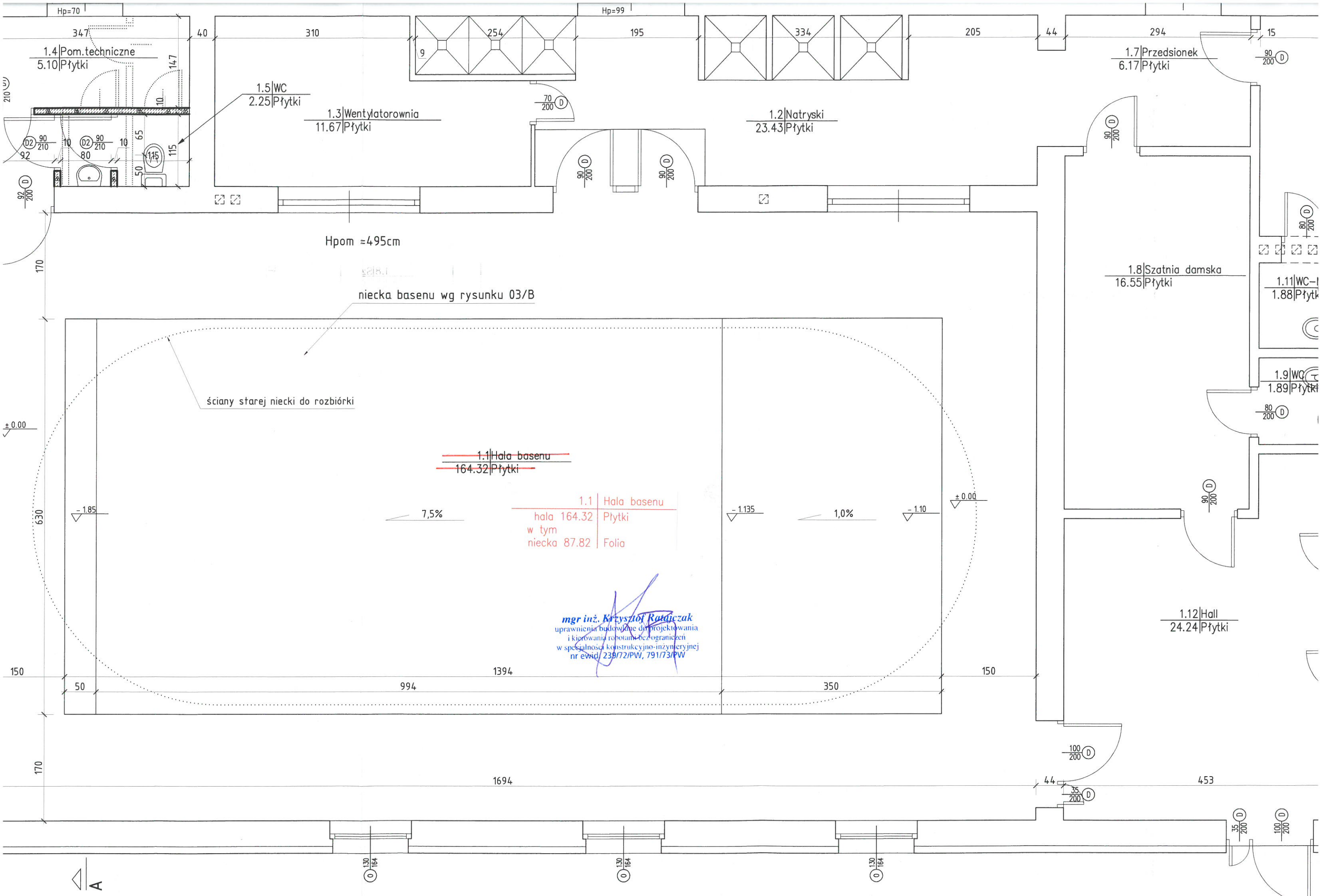
BETON C25/30 W8
Stal A-IIIIN
UWAGA - WSZYSTKIE PRZEJŚCIA INSTALACYJNE PRZEZ ŚCIANY I DNO NIECKI WYKONAĆ PRZED BETONOWANIEM, EWENTUALNE USZCZELNIENIA WYKONAĆ Z DROBNOZIARNISTYCH ELASTYCZNYCH ZAPRAW MAJĄC NA UWADZE SKURCZ BETONU

mgr inż. Krzysztof Ratajczak
uprawnienia budowlane do projektowania i kierowania robotami bez ograniczeń w specjalności konstrukcyjno-inżynierskiej nr ewid. 239/72/PW, 791/73/PW

FILAR STUDIO PROJEKTU BUDOWLANEGO
64-920 PILA, ul. OKRZEI 18
e-mail: studiofilar@interiapl

TYTUŁ:	PRZEKRÓJ A-A
INWESTOR:	GMINA WYRZYSK UL. Bydgoska 29, 89-300 WYRZYSK
OBIEKT:	BUDYNEK BASENU W WYRZYSKU

Projektował: mgr inż. Krzysztof RATAJCZAK upr. bud. 239/72/PW	Opracował: mgr inż. Paweł Piasecki
<i>mgr inż. arch. Tadeusz Tylka</i> Upr. budowlane do projektowania i nadzorowania bud. w spec. architektonicznej bez ograniczeń	Szef Pracowni: inż. Marcin GÓRZNY



Hpom = 495cm

niecka basenu wg rysunku 03/B

ściany starej niecki do rozbiórki

1.1 Hala basenu
164.32 Płytki

1.1 Hala basenu
hala 164.32 Płytki
w tym
niecka 87.82 Folia

mgr inż. Krzysztof Ratajczak
uprawnienia budowlane do projektowania
i kierowania robotami bez ograniczeń
w specjalności konstrukcyjno-inżynierskiej
nr ewid. 239/72/PW, 791/73/PW

ZESTAWIENIE POWIERZCHNI

NR POM	NAZWA POMICIESZCZENIA	ROZMIAR I POKRYCIE	POW. UŻYTKOWA
1.1	Hala basenu	hala 164.32 Płytki w tym niecka 87.82 Folia	164.32
1.2	Natryski	23.43 Płytki	23.43
1.3	Wentylatorownia	11.67 Płytki	11.67
1.4	Pom. techniczne	5.10 Płytki	5.10
1.5	WC	2.25 Płytki	2.25
1.7	Przedsiónek	6.17 Płytki	6.17
1.8	Szatnia damska	16.55 Płytki	16.55
1.12	Hall	24.24 Płytki	24.24